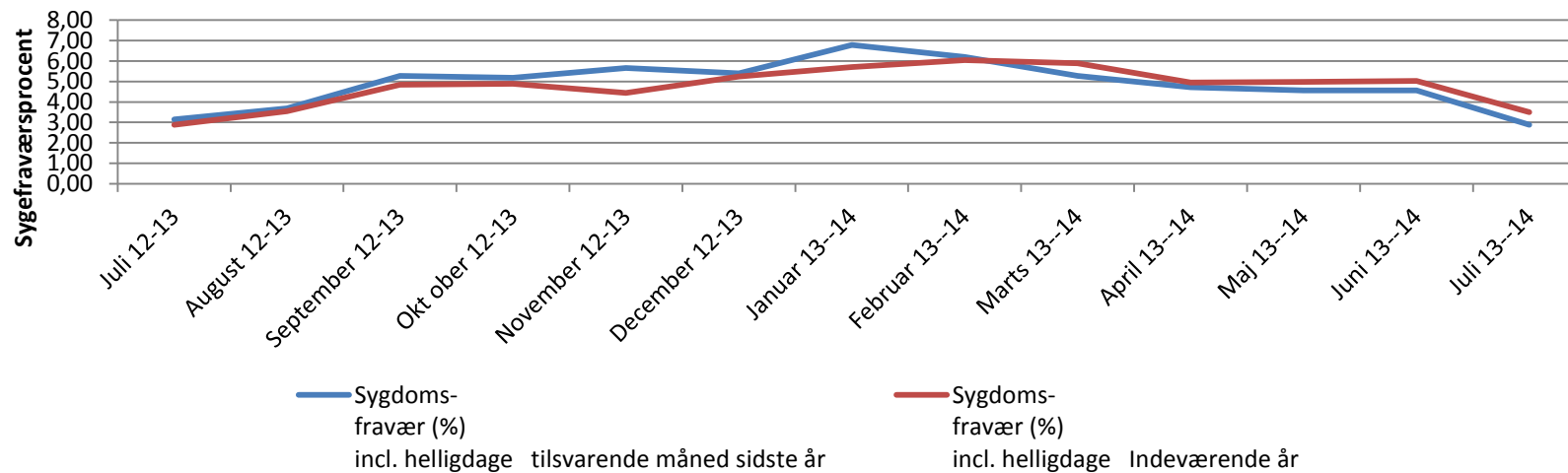
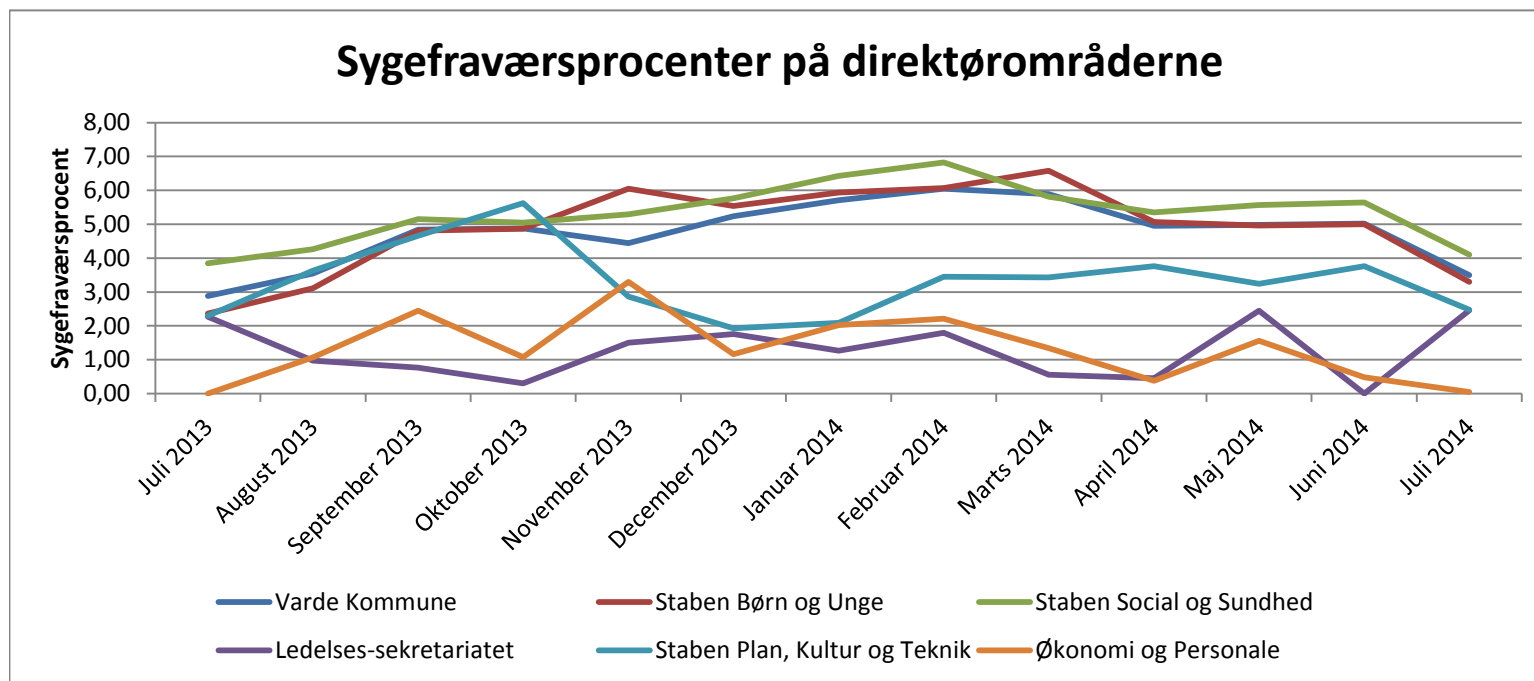


Sygdoms- fravær (%) incl. helligdage		
Varde Kommune	tilsvarende måned sidste år	Indeværende år
Juli 12-13	3,14	2,88
August 12-13	3,68	3,54
September 12-13	5,27	4,84
Okt ober 12-13	5,18	4,88
November 12-13	5,66	4,44
December 12-13	5,39	5,24
Januar 13--14	6,79	5,71
Februar 13--14	6,20	6,05
Marts 13--14	5,28	5,89
April 13--14	4,72	4,95
Maj 13--14	4,56	4,98
Juni 13--14	4,56	5,02
Juli 13--14	2,88	3,50

### Sygefraværsprocenter Varde Kommune



Sygdoms- fravær (%) incl. helligdage	Varde Kommune	Staben Børn og Unge	Staben Social og Sundhed	Ledelses- sekretariatet	Staben Plan, Kultur og Teknik	Økonomi og Personale
Juli 2013	2,88	2,36	3,85	2,27	2,30	0,00
August 2013	3,54	3,11	4,26	0,97	3,63	1,07
September 2013	4,84	4,81	5,15	0,77	4,66	2,45
Oktober 2013	4,88	4,87	5,05	0,30	5,62	1,08
November 2013	4,44	6,05	5,29	1,50	2,86	3,30
December 2013	5,24	5,54	5,77	1,76	1,93	1,16
Januar 2014	5,71	5,94	6,43	1,27	2,09	2,02
Februar 2014	6,05	6,07	6,82	1,80	3,45	2,21
Marts 2014	5,89	6,58	5,81	0,56	3,43	1,34
April 2014	4,95	5,07	5,35	0,45	3,76	0,38
Maj 2014	4,98	4,96	5,57	2,45	3,24	1,56
Juni 2014	5,02	5,00	5,64	0,00	3,76	0,48
Juli 2014	3,50	3,30	4,10	2,46	2,48	0,05



	Sygdoms- fravær (%) incl. Helligdage JULI 2013	Sygdoms- fravær (%) incl. Helligdage Gennemsnit JULI 2013 - JUNI 2014	Sygdoms- fravær (%) incl. Helligdage JULI 2014
Organisatorisk enhed	%	%	%
Varde	2,87	5,00	3,50
Staben Børn og Unge	2,36	5,09	3,30
PPR	0,26	1,83	3,54
Tandplejen	2,31	2,90	2,36
Tippen	0,96	5,38	7,24
skoler	1,64	5,16	2,78
Alslev skole	0,32	9,86	5,51
Brorsonskolen	1,89	3,41	2,36
Janderup skole	0,00	4,83	2,46
Lykkesgårds skolen	1,89	7,15	1,93
Sct. Jacobi skole	1,47	4,66	4,03
Aarre Skole	0,00	5,13	1,54
Agerbæk Skole	5,51	6,39	2,01
Ansager Skole	1,22	4,10	0,00
Blåvandshuk Skole	0,94	6,43	5,09
Næsbjerg Skole	1,37	3,17	0,11
Nørre Nebel Skole	3,18	5,91	4,49
Nordenskov Skole	2,91	6,08	4,67
Ølgod Skole	2,76	3,69	2,50
Outrup Skole	0,00	4,76	0,00
Thorstrup skole	0,00	1,19	0,00
Tistrup Skole	1,54	4,56	2,98
Dagtilbud	3,34	6,12	4,59
Daglejen	1,65	3,94	3,01
Børnehaver	4,75	8,00	5,90
Dagtilbuddet Højgårdsparken	7,90	11,81	7,61
Dagtilbuddet Regnbuen	0,00	3,09	0,00
Dagtilbuddet Søndermarken	5,79	9,50	5,17
Dagtilbuddet Møllehuset	6,19	10,09	7,17
Dagtilbuddet Oksbøl Børnehave	2,13	3,07	0,50
Dagtilbuddet Varde Vest	3,16	5,42	2,13
Dagtilbuddet Firkløveret	6,93	9,70	14,88
Dagtilbuddet Børneuniverset	5,32	11,05	4,26
Blaabjergegnens dagtilbud	3,68	2,25	2,92
Dagtilbuddet Øst	7,98	12,91	3,55
Dagtilbuddet Ved Vesterhavet	0,00	3,36	4,20
Dagtilbuddet Nord øst	3,08	8,60	6,66
Skovbrynet	4,55	6,18	2,32
Go´mad til børn	1,19	14,47	20,71
Børn, Unge og Familie	3,19	2,92	0,79

	Sygdoms- fravær (%) incl. Helligdage JULI 2013	Sygdoms- fravær (%) incl. Helligdage Gennemsnit JULI 2013 - JUNI 2014	Sygdoms- fravær (%) incl. Helligdage JULI 2014
Organisatorisk enhed	%	%	%
Varde	2,87	5,00	3,50
Staben Plan, Kultur og Teknik	2,30	3,46	2,48
Varde Biblioteket	1,81	4,76	5,35
Musik- og Billedskolen	1,96	5,54	0,48
Teknik og Miljø	0,60	1,20	0,23
Driften	3,40	3,84	2,71
Kultur og Fritid	8,70	7,84	8,38
Plan og Byg	0,59	2,74	0,76

	Sygdoms- fravær (%) incl. Helligdage JULI 2013	Sygdoms- fravær (%) incl. Helligdage Gennemsnit JULI 2013 - JUNI 2014	Sygdoms- fravær (%) incl. Helligdage JULI 2014
Organisatorisk enhed	%	%	%
Varde	2,87	5,00	3,50
Staben Social og Sundhed	3,85	5,46	4,10
Borger- og Arbejdsmarkedscenter	2,52	5,17	3,66
Social og Handicap	2,82	4,37	3,81
Sygeplejen	3,47	3,66	3,28
Træning og rehabilitering	0,00	0,00	0,00
Center for Sundhedsfremme	0,42	5,13	1,51
Ældre og Handicap	4,38	5,85	4,49
Hjælpemiddeldepotet	0,00	5,44	7,43
Center Bøgely	10,18	9,87	7,31
Sosuelever	2,39	4,91	3,02
Handicap Bo og Beskæftigelse	3,55	7,71	4,31
Krogen	5,89	5,60	4,04
Bo og genoptræningscenter Lunden	4,65	6,05	3,58
Centerområde Midt	4,84	5,17	2,40
Centerområde SydØst	5,77	8,12	5,65
Centerområde NordVest	6,24	5,77	6,90
Hjemmepleje Midt/Vest	2,47	3,80	3,95
Hjemmepleje Nord/Øst	3,64	5,65	4,97

	Sygdoms- fravær (%) incl. Helligdage JULI 2013	Sygdoms- fravær (%) incl. Helligdage Gennemsnit JULI 2013 - JUNI 2014	Sygdoms- fravær (%) incl. Helligdage JULI 2014
Organisatorisk enhed	%	%	%
Varde	2,87	5,00	3,50
Ledelsessekretariatet	2,05	1,05	2,46
Økonomiafdelingen	0,00	1,40	0,00
Personaleafdelingen	0,00	1,31	0,12